



Fotonávod na šaty Evelin



Fazonetka
studio moderního stříhu

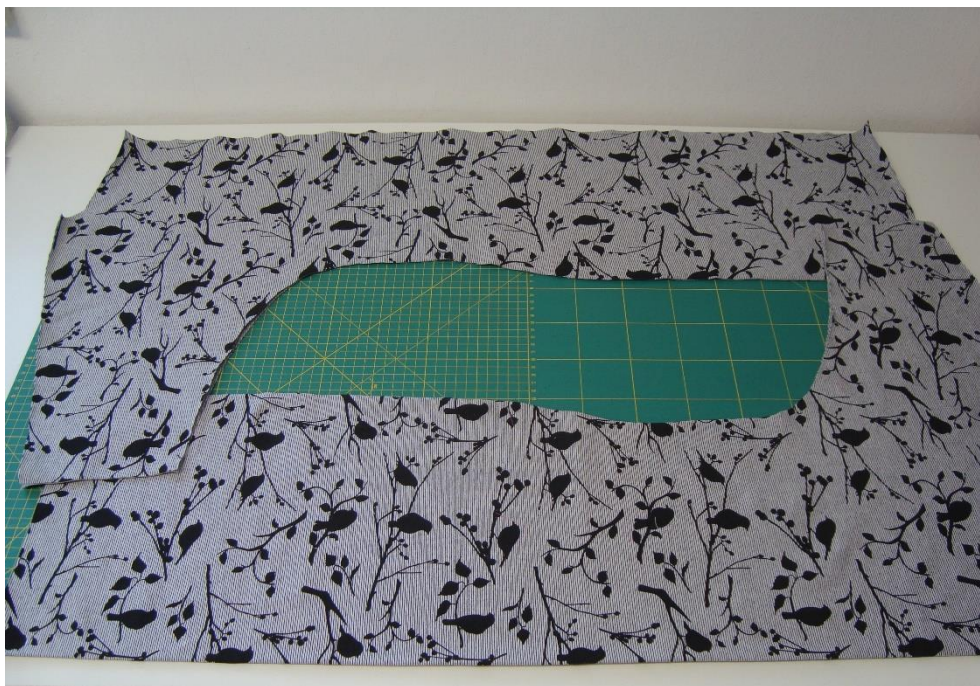
DOPORUČENÝ MATERIÁL

Splývavé tenké úplety. Nejlépe viskózové.

DALŠÍ POTŘEBNÝ MATERIÁL

Průchodky

šňůrka



1. Dle stříhu nastříháme PD na přeložku a ZD 2x samostatně



2. Střední šev ZD sešpendlíme LS na LS



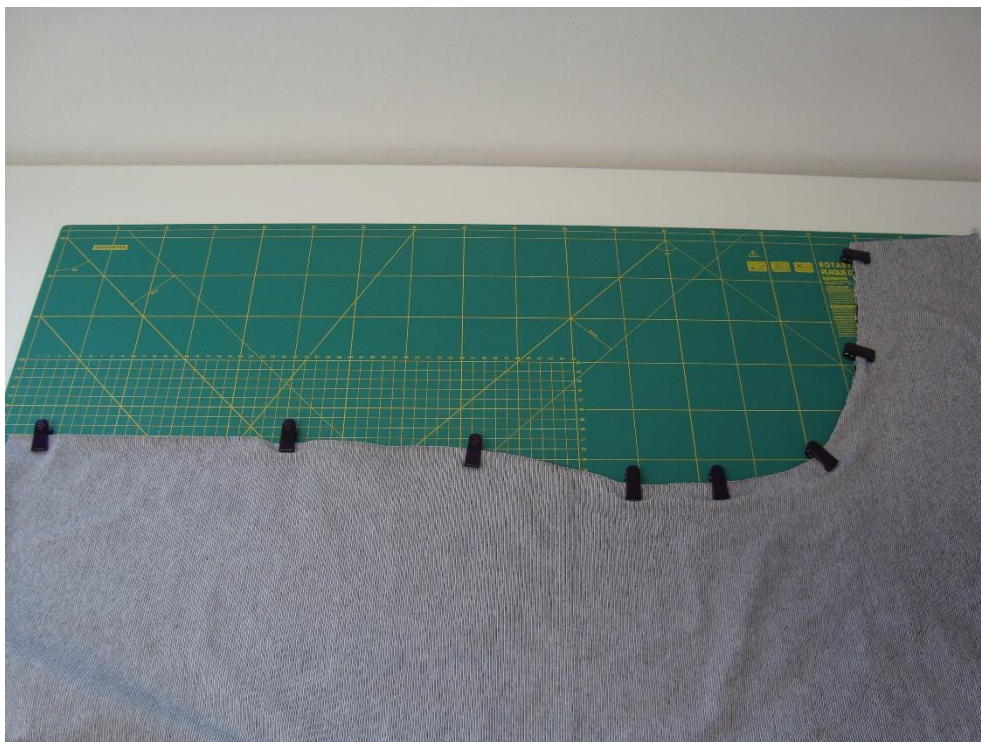
3. Střední šev ZD sešijeme



4. Sešpendlíme si rukávové švy šatů



5. A sešijeme si je na obou stranách



6. Sešpendlíme si boční švy šatů



7. A sešijeme si je



8. Připravíme si náplety na olemování rukávů. Výška nápletu je 8cm a délka 0,9x obvod rukávu.



9. Náplety přehneme na polovinu a sešijeme



10. Sešité náplety otočíme do LS a přehneme na polovinu



11. Náplety našpendlíme do rukávů. Nápletový šev leží na bočním švu šatů, polovina nápletu na rukávovém švu.



12. Náplety všijeme do rukávů





13. Změříme si obvod výstřihu



14. A připravíme si proužek na olemování. Výška proužku 4cm a délka $0,9-0,85 \times$ obvodu výstřihu (volíme podle pružnosti materiálu. Čím pružnější materiál, tím kratší proužek)



15. Připravený proužek přehneme na polovinu a sešijeme



16. Výstřih si od levého rukávového švu rozdělíme na čtvrtiny a stejně připravený proužek si do něj našpendlíme.



17. Pružek našijeme do výstřihu. Při šití pružek rovnoměrně natahujeme





18. Z RS si naznačíme umístění tunýlku a průchodek



19. Připevníme průchodky



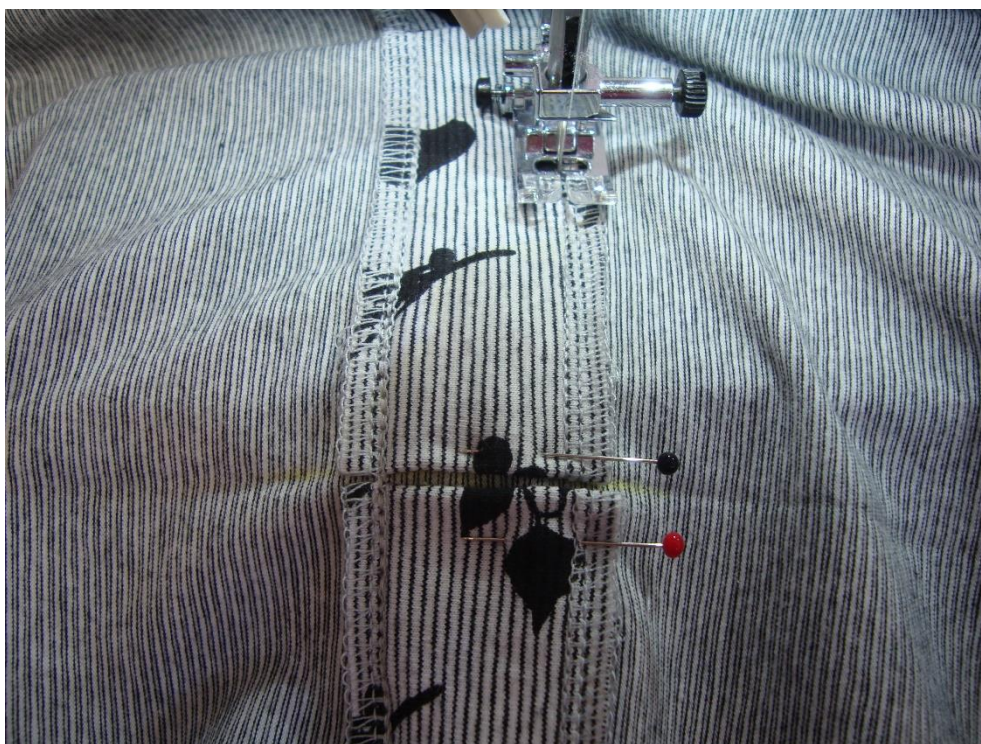
20. Dále si připravíme proužek materiálu široký 4cm a dlouhý min, jako obvod šatů v místě tunýlku. Z LS si proužek začistíme z obou stran.



21. Proužek si z RS našpendlíme na šaty tak, aby střed proužku ležel na označení.



22. kraje proužku na středu PD u průchodek podhrneme do RS



23. Z RS prošijeme trojrovným pružným stehem v místě jehelního šití overlocku



24. Prošijeme z obou stran a vznikne nám tak tunýlek



25. Zažehlíme dolní kraj šatů 2cm do RS a z LS prošijeme





26. Do šatů navlečte vázačku a jsou hotové 😊